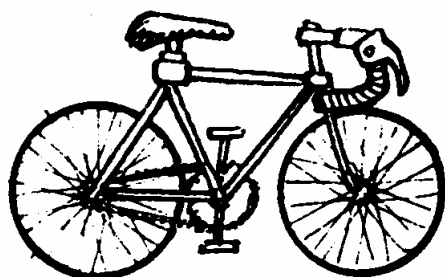




VI. CYKLOPOUŤ

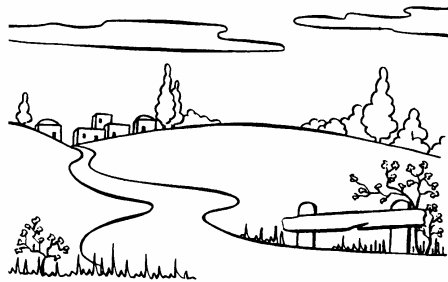
z Olbramkostela do Jeníkova u Duchcova
od Panny Marie Nanebevzaté k Panně Marii – Matce Důvěry



Start cyklopoutě:

neděle 19. 6. 2011 od kostela v Olbramkostece v 15⁰⁰

1. nocleh v neděli v klášteře v Nové Říši
2. nocleh v pondělí na Sázavě
3. nocleh v úterý v Brozanech



Vyvrcholení cyklopoutě:

**mše svatá v kostele svatého Petra a Pavla v Jeníkově
ve středu 22. 6. cca kolem 11⁰⁰**

- Nocuje se pod střechou ve vlastním spacáku na vlastní karimatce.
- Zavazadla poveze doprovodné vozidlo.

Přihlásit se můžete:

na faře ve Vranově n/D 515 296 384 nebo e-mailem na vranov@fatym.com

Pokud nebude 10 dní předem přihlášeno alespoň 8 účastníků, cyklopout' se nebude konat.

Všechny srdečně zveme.