

# SLOVA ANDĚLA



Roz - pa - či - tě vní - mám čers - tvou zprá - vu o tvém po - žeh - na - ném sta - vu.  
Do snu se mi vplí - žil an - děl Pá - ně, pro - sím, teď mi po - dej dla - ně.



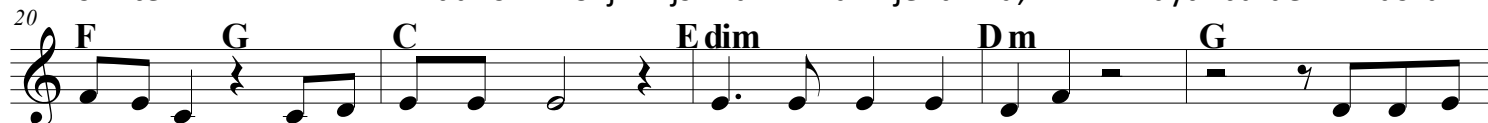
Ma - ri - a, ty v so - bě no - síš dí - tě. Ješ - tě a - ni ne - jsme  
Ma - ri - a, ty v so - bě no - síš dí - tě. Si - ce a - ni ne - jsme



svo - ji a já před te - bou tu sto - jím ja - ko člo - věk, kte - rý o - pus -  
svo - ji, však já před te - bou tu sto - jím ja - ko člo - věk, kte - rý po - tě -



tí tě. Bu - du vě - řit, že jsem tvůj je - di - ný a te - dy, že jsi  
ší tě. V du - ši mo - jí jsi už má je - di - ná, vždyť bu - de z nás už



bez vi - ny, a - le o - ko - lí má dost ost - rá ús - ta. Tak už jen  
ro - di - na, bu - du mu - žem tvým, dál mě zas měj rá - da. Vče - ra už



let - mo se ti kouk - nu do o - čí, pak se k to - bě zá - dy o - to - čím.  
ne - zby - lo nic, než se ro - ze - jít, a - le o - de dneš - ka chci tě mít.



Ne - mo - hu už ve tvé pří - tom - nos - ti zů - stat. Za svi - tu mi - li - ó - nů  
Bu - du mu - žem, kte - rý o ru - ku tě žá - dá.



hvězd náh - le za - zně - la v Jo - se - fo - vě snu slo - va



an - dě - la: "Ne - máš dů - vod ně - če - ho se bát, mů - žeš



k Ma - ri - i se vrá - tit, vždyť máš ji rád."