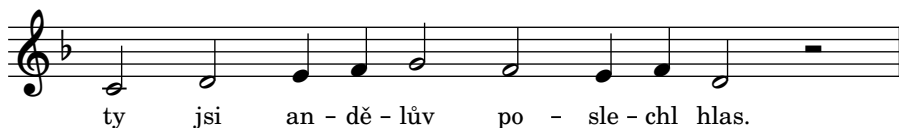
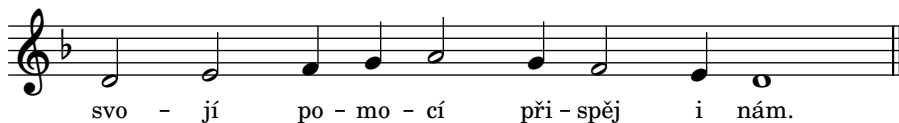
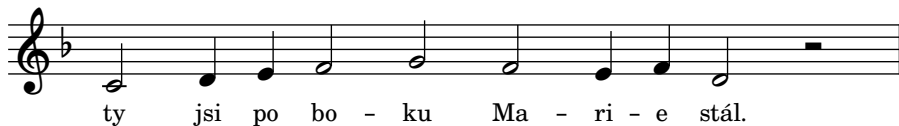


SVATÝ JOSEFE


text, nápěv a úprava

Lukáš Novák





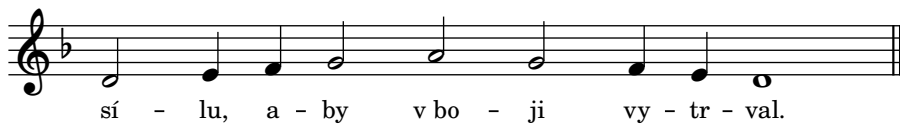
Sva - tý děl - ní - ku, po - kor - ný, ti - chý,



slá - vu svě - ta jsi ty ne - hle - dal:




vy - pros kaž - dé - mu, kdo te - be vzý - vá,



sí - lu, a - by v bo - ji vy - tr - val.



Sva - tý Jo - se - fe, te - be se dě - sí



moc - nos - ti tem - not, kní - ža - ta zla.



Při nás vždyc-ky stůj, moc - ný o - chrán - ce,



a - by jim du - še ne - pod - leh - la!

Návrh možné úpravy písně:

1. sloka: *tenor*

Sva - tý Jo - se - fe, pěs - tou - ne Pá - ně,
ty jsi po bo - ku Ma - ri - e stál.
Te - be vzý - vá - me, te - be pro - sí - me:
svo - jí po - mo - cí při - spěj i nám.

2. sloka: *tenor, bas*

Sva - tý Jo - se - fe, pěs - tou - ne Pá - ně,
ty jsi an - dě - lův po - sle - chl hlas.
Slo - vo vtě - le - né při - jals o - chot - ně:
po - sluš - nos - ti své vy - uč i nás.

3. sloka:

horní hlas: soprán solo a/nebo melodický nástroj (flétna, housle...)

melodie písne: tenor + alt v oktávách

Sva - tý děl - ní - ku, po - kor - ný, ti - chý,

slá - vu svě - ta jsi ty ne - hle - dal:

vy - pros kaž - dé - mu, kdo te - be vzý - vá,

sí - lu, a - by v bo - ji vy - tr - val.

4. sloka: sbor SATB



S
A
T
B

Sva - tý Jo-se-fe, te-be se dě - sí



moc - nos-ti tem - not, kní - ža-ta zla.



Při nás všdyc-ky stůj, moc - ný o-chrán - ce,

A - by jim du - še ne - pod-leh - la!

The image shows a musical score for a vocal line. It consists of two staves: a treble clef staff on top and a bass clef staff on the bottom. The key signature is one flat (B-flat). The melody is written in the treble clef, and the bass line is in the bass clef. The lyrics are written below the treble staff. The music ends with a double bar line and repeat dots.