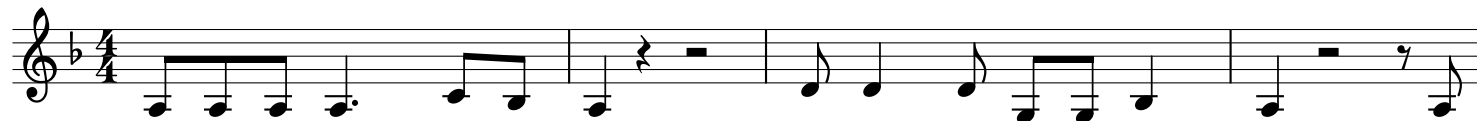
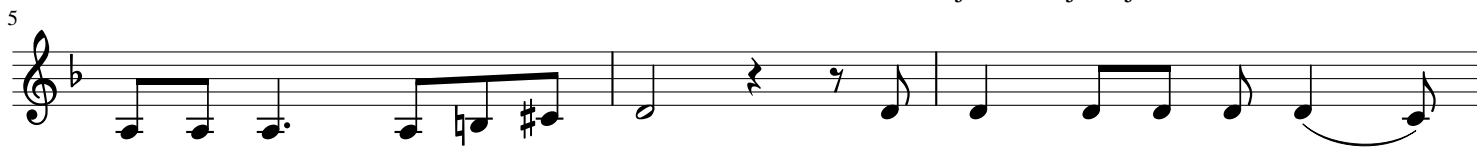


# Milovaný Josefe



Mi - lo - va - ný Jo - se - fe, (Tys)svaté Ro - di - ny hla - va, už  
Sy - na Bo - žího pě - stou - ne, ce - lý se Ti svě - řu - ji, Tvé  
U - kaž, že Tvá do - bro - ta, vel - ká je ste - jně jak moc, že



dva ti - sí - ce let se Ti vzdá - vá úc - ta a slá -  
moc - né stá - lé o - chra - ně mo - cně já dů - vě - řu -  
ne - mu - sím se bo - je bát, i když bych byl sla - bý moc.

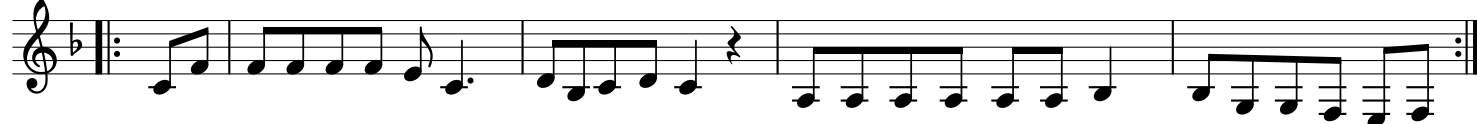


va. Ty i z ne - mož - né - ho mož - né u - dě - lat máš moc,  
ji. Dů - vě - ru všech - nu, ot - če můj, vklá - dám do Te - be,  
- Ne - boť ce - sta k Bo - hu pro nás s Te - bou je ji - stá,



v úz - ko - stech a po - tí - žích pří - jdi mi na po - moc.  
ať to co je ná - ro - čné, ve - de mě do ne - be.  
Ty nám vše - chno vy - pro - síš u Ma - ri - e, Kri - sta.

14 Závěr:



Ať na ze - mi o mně ni - kdo ří - ci ne - mů - že, že ma - rně jsem vzý - val Te - be sva - té - ho mu - že.